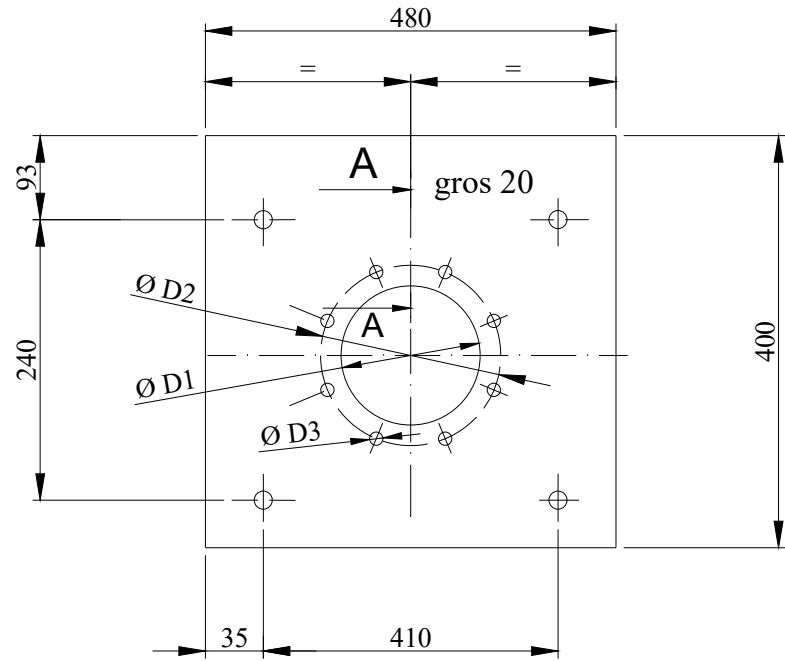
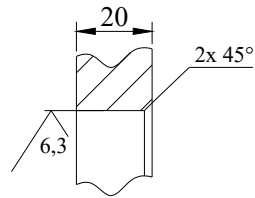


Poz. 4



A - A

scara 1: 2



NOTĂ:

- Executie mijlocie mS - STAS 2300-88
- Material : S 235 JR
- Muchiile ascutite se tesesc 0,5 x 45°
- Cotele literare sunt functie de tipul mecanismului achizitionat.



Poz.	Denumirea	Nr. desen/STAS	Buc.	Material	Observații	Masa neta kg/buc
8	Saiba U 20	STAS 2242 - 80	8	grupa 6	zincat	0,057
7	Piuliță M 20	SR EN ISO 4032 - 2002	8	grupa 6	zincat	0,073
6	Șaibă GROWER MN20	SR 7666/2	8	OLC 55A	zincat	0,012
5	Șurub M 20x70	SR ISO 4016 - 94	8	grupa 6.8	zincat	0,216
4	Flansa suport		2	S 235 JR	-	27,0
3	Traversa II	SREN 10056-1:2000	2	S 235 JR	L60x60x6 - 350	1,79
2	Traversa I	SREN 10279/2002	4	S 235 JR	U 14 - 350	5,60
1	Lonjeron	SREN 10279/2002	2	S 235 JR	U 14 - 3.489	55,68

SC SMM INVEST CO SRL	Proiectat:	Beneficiar: ABA BUZĂU-IALOMIȚA	Faza: PT+DDE
	ing. P. Mirea	Lucrare: Reabilitare vană plană rulantă nr.2 și batardouri închidere. Priza Mostiștea. Faza PT+DDE	Comanda:
	Verificat:	Obiect: Vană plană rulantă 5,0x2,2/5,4	
	ing. I. Marin	SAȘIU	
	Responsabil lucrare:		
	ing. P. Mirea		
Data:	Scara:	Cod documentație:	
Dec/2021	1:5	MO-7.2-21	Fila: 2/2
Masa: 206,0 kg			