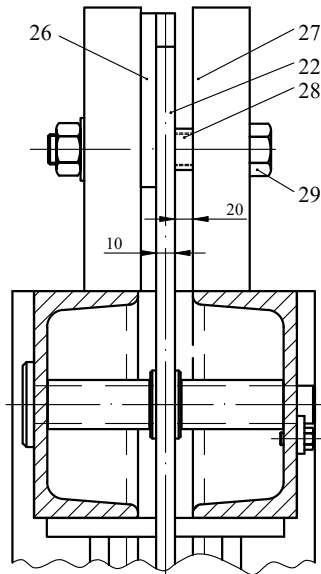


D - D

scara 1 : 4



*Stu*

Poz.	Denumirea	Nr. desen sau STAS	Buc.	Material	Observatii	Masa netă kg/buc.
21	Tirant II	MO-6.21-21	1	S 295 JR	—	1,02
20	Șaibă Ø16/Ø28	MO-6.20-21	4	CuAl 9T	—	0,001
19	Bolț IV	MO-6.19-21	2	E 335	—	0,086
18	Articulație II	MO-6.18-21	2	S 235 JR	—	2,13
17	Piuliță M12 stg.	SR EN ISO 4032-02	2	grupa 6	zincat	0,016
16	Tirant I	MO-6.16-21	1	S 295 JR	—	1,08
15	Piuliță M12	SR EN ISO 4032-02	2	grupa 6	zincat	0,016
14	Articulație I	MO-6.14-21	2	S 235 JR	—	0,175
13	Bucșă II	MO-6.13-21	2	CuAl 9T	—	0,033
12	Distanțier I	MO-6.12-21	4	S 235 JR	—	0,065
11	Bolț III	MO-6.11-21	2	E 335	—	0,69
10	Braț II	MO-6.10-21	4	S 235 JR	—	0,38
9	Șaibă plată 16	SR EN ISO 887:2003	2	S 185	zincat	0,011
8	Piuliță M16	STAS 9851- 80	2	gr. 6	zincat	0,037
7	Bolț II	MO-6.7-21	2	E 335	—	0,52
6	Braț I	MO-6.6-21	4	S 235 JR	—	0,86
5	Șurub M8x14	SR ISO 4017-02	8	gr. 6.6	—	0,010
4	Placa fixare I	MO-6.4-21	4	S 235 JR	—	0,033
3	Bucșă I	MO-6.3-21	4	CuAl 9T	—	0,056
2	Bolt I	MO-6.2-21	2	E 335	—	0,43
1	Corp grindă manevră	MO-6.1-21	1	—	—	250,0

28	Piuliță M12	STAS 9851- 80	2	gr. 6	zincat	0,019
28	Inel distantier	MO-6.28-21	1	S 235 JR	—	0,03
27	Contragreutate	MO-6.27-21	2	S 235 JR	—	4,0
26	Braț III	MO-6.26-21	1	S 235 JR	—	0,40
25	Distanțier II	MO-6.25-21	2	S 235 JR	—	0,100
24	Bucșă III	MO-6.24-21	2	CuAl 9T	—	0,029
23	Bolț V	MO-6.23-21	1	E 335	—	0,63
22	Pârghie	MO-6.22-21	1	S 235 JR	—	1,85

<b>SC SMM INVEST CO SRL</b>	Proiectat:	Beneficiar: ABA BUZĂU-IALOMIȚA		Faza: PT+DDE
	ing. P. Mirea	Lucrare: Reabilitare vană plană rulantă nr.2 și batardouri închidere. Priza Mostiștea. Faza PT+DDE		Comanda:
	Verificat:	Obiect: Batardou 5,0x2,9/4,2(3,4)		
	ing. I. Marin	<b>GRINDA DE MANEVRĂ</b>		
	Responsabil lucrare:			
ing. P. Mirea	Cod documentație:		Fila:	
Data: Dec/2021	Scara: 1:10 (1:4)	<b>MO-6.0-21</b>	3/3	
Masa: 278,0 kg				